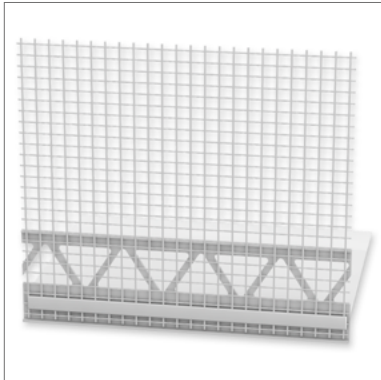


STEICO *secure* Sockelprofil



- Kunststoffprofil mit integriertem Glasfasergewebe für das STEICO*secure* WDVS
- Fluchtgerechte, saubere und wärmebrückenfreie Sockelausbildung
- Mit 6 mm Tropfkante
- In Kombination mit Winkelschiene, oder bei vorhandener Perimeterdämmung

Einsatzbereich



- Profil für saubere Abschlüsse im Sockelbereich

Technische Daten

Farbe	Weiß
Material	Kunststoff
Material Gewebe	Glasfasergewebe

Lieferformen

Lieferung in handlichen Kartons

Farbton	Länge [mm]	Ausladung [mm]	Bruchkante [mm]	Tropfkante [mm]	Anzahl/Pak. [St.]	lfm/Pak. [m]
Weiß	2400	76	36/56	6	25	60

Hinweise

Lagerung

- Trocken, liegend, vor Feuchtigkeit und UV Strahlung schützen

Entsorgung

- Über den regulären Bauabfall, geltende gesetzliche Richtlinien beachten

Bearbeitung

- Mit Auflagenschere oder anderen geeigneten Schneidwerkzeugen zur Kunststoffbearbeitung

Arbeitsschutz und Sicherheit

- Sicherheitsdatenblatt beachten
- Bei Zuschnitt Schutzbrille und Arbeitshandschuhe tragen

STEICO *secure* Sockelprofil

Verarbeitung

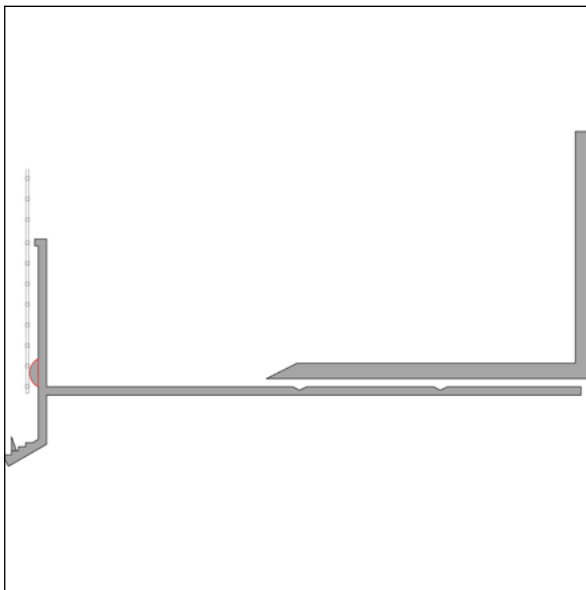
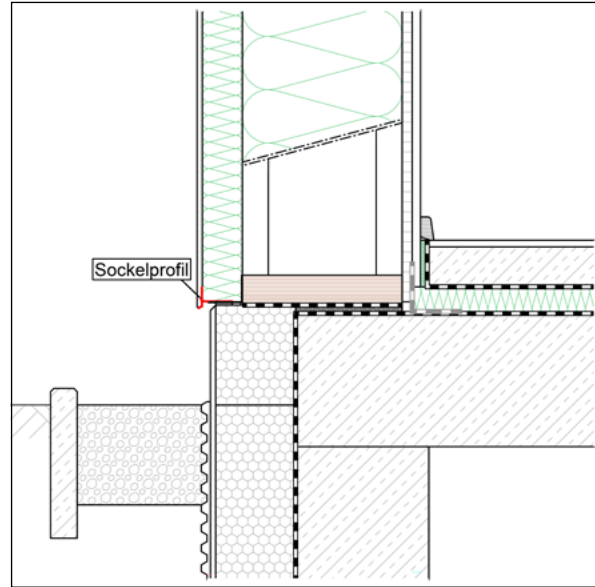
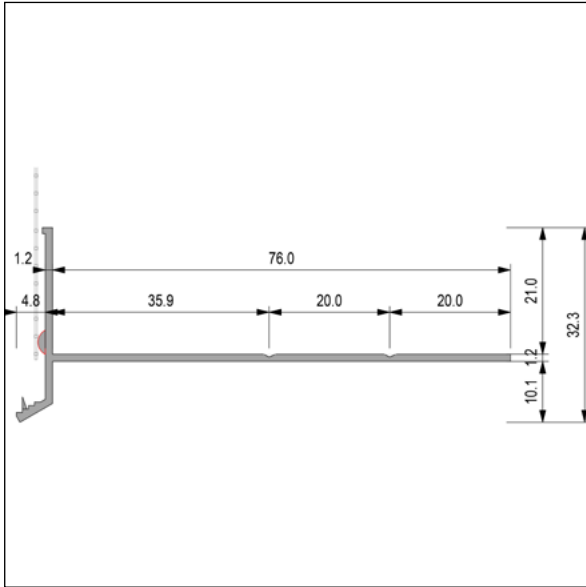
Untergrund

- Stabiler, ebener, trockener Untergrund - frei von Stoffen, die den Haftverbund beeinträchtigen (z. B. Fett, Schmutz)

Setzen des Profils

- Möglichst im Versatz zu Dämmplatten und / oder Winkelschiene verarbeiten
- Flächengewebe und im Sockelprofil integriertes Gewebe überlappen, in die Armierungsmasse einbetten
- Die Ausladung von 76 mm kann bei Bedarf durch die Bruchkante auf 36 mm und 56 mm reduziert werden
- Nach Montage der Wanddämmplatten wird das Profil auf die Winkelschiene oder Perimeterdämmung eingeschoben
- Es ist auf einen winddichten und schlagregensicheren Anschluss zwischen Profil und Perimeterdämmung zu achten (Einbau Fugendichtband)
- Fixierung nach der Plattenmontage möglich
- Einzelne Profile mittels Steckverbinder zusammenfügen
- Kombinierbar mit STEICO*secure* Stoßverbinder (30mm Stück) und STEICO*secure* Winkelschiene

STEICO *secure* Sockelprofil



Zertifikate und Qualitätsmanagement



STEICO *secure* Sockelprofil

☰ Legende

Abkürzungen:

- Gew.** Gewicht
- Verp.** Verpackung
- Pak.** Paket
- St.** Stück
- Lfm.** Laufmeter

Verantwortlich für den Inhalt

STEICO SE
Otto-Lilienthal-Ring 30
85622 Feldkirchen
Web www.steico.com
Mail info@steico.com

Version: 1

Datum: 2025-04-01

Die Inhalte dieses Dokuments wurden mit größtmöglicher Sorgfalt erstellt. Anwendbare Vorschriften können sich jedoch entwickeln. STEICO übernimmt keine Gewähr für die Richtigkeit, Vollständigkeit und Aktualität der bereitgestellten Inhalte. Anwendungen können in Details voneinander abweichen. Prüfen Sie immer die Eignung unserer Produkte für den konkreten Anwendungszweck.

Die Inhalte dieses Dokuments beziehen sich auf eine Anwendung in folgenden Ländern: Deutschland, Österreich, Schweiz